

Zapraszamy na uroczyste otwarcie Centrum Ewangelickiego 19 czerwca

Nasze nowe Centrum Ewangelickie



Część parafian miała już okazję wejść do kamienic przy ulicy Kazimierza Wielkiego 31-33 podczas Kiermaszu Adwentowego. Tych, którzy nie byli wtedy obecni, a także tych, którzy bardziej zwracali uwagę na świąteczne ozdoby i wypieki, niż na otoczenie, serdecznie zapraszamy na **uroczyste otwarcie Centrum Ewangelickiego 19 czerwca po nabożeństwie kończącym rok szkolny.**

W kolejnym, czerwcowym numerze Słowa Parafialnego opiszemy dokładniej historię budynków i zakres przeprowadzonych w nich prac remontowych. Pokażemy też zdjęcia sprzed remontu i aktualne – różnica jest ogromna. W tym numerze chcemy się skupić na bieżącej i planowanej działalności Centrum Ewangelickiego.



Kamienica pod Aniołami to część noclegowo-konferencyjna Centrum Ewangelickiego. W dwóch reprezentacyjnych budynkach od strony ulicy Kazimierza Wielkiego znajdują się komfortowe pokoje gościnne z łazienkami oraz sale konferencyjne.

Obecnie dysponujemy 58 miejscami noclegowymi w pokojach dwu, trzy i czteroosobowych z łazienkami. Jesienią 2016 roku, kiedy



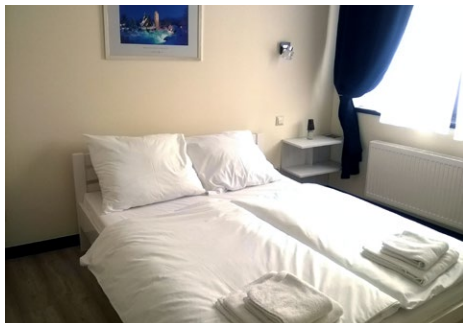
Recepcja



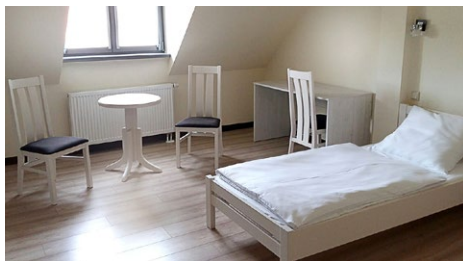
Sala „Pod Srebrnym Pucharem”

zakończy się remont ostatniej kamienicy, baza noclegowa zwiększy się do ponad 100 miejsc. Przyjmujemy rezerwacje indywidualne (ze śniadaniem lub bez) i grupowe. Grupom oferujemy pełne wyżywienie (śniadania, obiady, przerwy kawowe, kolacje). W całym budynku działa bezpłatny bezprzewodowy internet (Wi-Fi).

Na trzecim piętrze znajduje się sala konferencyjna, która może pomieścić jednorazowo około 100 osób. W każdej chwili można ją podzielić na dwie mniejsze z oddzielnymi systemami audiowizualnymi. Ogromne okna sali wychodzą na taras, na którym latem można odpocząć i podziwiać panoramę Starego Miasta. Dla uczestników konferencji organizujemy przerwy kawowe z domowymi wypiekami i pyszną aromatyczną kawą.



W Kamienicy pod Aniołami odbyło się już kilka ważnych spotkań i konferencji: międzynarodowa **konferencja SIPCC** (Society for Pastoral Care and Counselling – Stowarzyszenie Opieki Duszpasterskiej i Doradztwa) (SP 94VI2015), **obradę Synodu Kościoła** (SP 95X2015), **polsko-niemiecki konwent kapelanów** z Ewangelickiego Duszpasterstwa Wojskowego i wschodnich Landów Niemiec, **Instytut Pastoralny** oraz rekolekcje pasyjne dla księży z diecezji katowickiej i wrocławskiej. W okresie adwentowym przyjeśliśmy też kilka grup parafialnych ze Śląska.



„Kamienica pod Aniołami” – pokoje gościnne

Pod Srebrnym Pucharem to sala na parterze, której nazwa nawiązuje do historycznej nazwy domu przy ulicy Kazimierza Wielkiego 31. Obecnie służy ona jako miejsce serwowania posiłków dla odwiedzających Centrum grup. Posiłki powstają w profesjonalnie wyposażonej kuchni, która prowadzi również catering dla parafialnego przedszkola **Wesołe Nutki**.



„Kamienica pod Aniołami” – sala konferencyjna

Sala **Pod Srebrnym Pucharem** przeznaczona jest na ok. 50 osób. W zależności od potrzeb może pełnić rolę kawiarni, stołówki lub restauracji. Można w niej organizować przyjęcia z okazji urodzin, chrztu, konfirmacji, pierwszej komunii, bierzmowania czy pogrzebu. Nasza doświadczona szefowa kuchni (pani Anna Wojciechowska) pomoże ułożyć odpowiednie menu.

jańską oraz sklepem z oryginalnymi pamiątkami – rękodziełem wrocławskich artystów. Turyści uzyskają tu informacje o mieście, zaopatrzą się w mapki i pamiątki, będą mogli umówić się na wycieczkę z przewodnikiem, a także dowiedzieć się więcej o Dzielnicy Wzajemnego Szacunku Czterech Wyznań i Kościele Ewangelickim.

Na parterze jednej z kamieniczek już niebawem ruszy **Punkt Informacji Turystycznej** połączony z księgarnią chrześci-

W jednej z kamienic znajdującej się od strony dziedzińca powstanie **Dom Dziennego**

Pobytu Seniora – miejsce warsztatów i zajęć dla osób starszych. Pomieszczenia są już wyremontowane i czekają tylko na wyposażenie. W remontowanym właśnie ostatnim budynku od strony podwórza znajdzie się sala do rehabilitacji starszych osób oraz mini siłownia.

Oprócz tego planujemy prowadzenie różnorodnych **warsztatów i zajęć dla dzieci**.

Centrum Ewangelickie ma być ważnym punktem edukacyjnym i kulturalnym na mapie Wrocławia. Będzie stanowiło miejsce spotkań, warsztatów, konferencji, szkoleń oraz wielu innych działań społecznych i edukacyjnych. Poprzez różnorodne zajęcia ma aktywizować dzieci, młodzież, dorosłych oraz seniorów z naszej parafii i całego miasta.



Centrum Ewangelickie
ul. Kazimierza Wielkiego 31-33
50-077 Wrocław

tel. 71 394 74 42
wroclaw@kamienicapodaniolami.pl

www.centrumewangelickie.pl



PARAFIA Ewangelicko-Augsburska
OPATRZNOŚCI BOŻEJ
we Wrocławiu

ul. Kazimierza Wielkiego 29
50-077 Wrocław
tel.: 71 34 34 730
faks: 71 37 23 748
wroclaw@luteranie.pl
wroclaw.luteranie.pl

Redakcja: ks. Marcin Orawski, Daria Stolarska
Korekta i skład: Daria Stolarska
Kącik dla dzieci: Anna Piszczek
Druk: Agencja Wydawnicza ARG1 www.argi.pl

zdjęcia na okładce: przód: Paul Gagnon@Flickr CC BY-NC-ND 2.0, tył: Alan Cleaver@Flickr CC BY 2.0