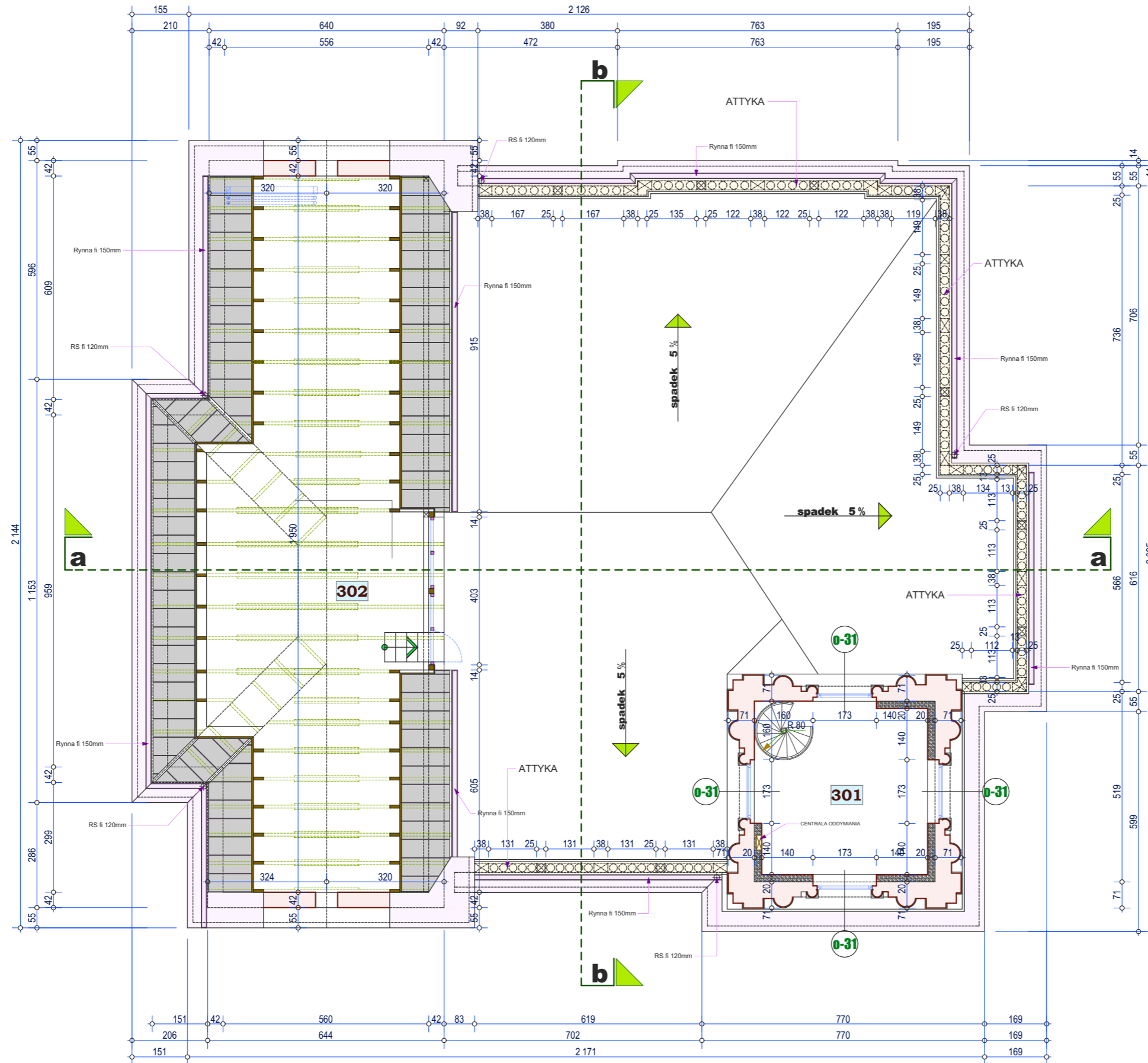



rzut dachu i wieży - 1 : 100

Wrocław ul. Parkowa 1-3



 ISTNIEJĄCE HISTORYCZNE CZĘŚCI BUDYNKU DO POZOSTAWIENIA PODLEGAJĄCE RENOWACJI

 ISTNIEJĄCE ELEMENTY KONSTRUKCYJNE

 PROJEKTOWANE DOCIEPLENIA WEWNĘTRZNE
BEZFREONOWA TWARDA POLIURETANOWA
PŁYTA TERMOIZOLACYJNA WYKOŃCZONA
JEDNOSTRONNIE PŁYTĄ G/K O GROBOŚCI 10 cm

ZESTAWIENIE POMIESZCZEŃ - wieża

301	POMIESZCZENIE WIEŻY	21,72
302	PODDASZE	123,41
razem m2		145,13

HTL STUDIO PROJEKTOWO - WYKONAWCZE
54-129 Wrocław ul. Drzewieckiego 10-24 tel 071/351-17-32 e-mail h197ht@gmail.com

PROJEKT BUDOWLANY

TERMOMODERNIZACJA I REMONT NIECZYNNEGO BUDYNKU BIBLIOTEKI
WROCLAW ul. PARKOWA 1-3

dz.nr 32 obręb ZALESIE

INWESTOR **PARAFIA EWANGELICKO-AUGSBURSKA WE WROCLAWIU**
50-077 WROCLAW ul. KAZIMIERZA WIELKIEGO 29

RYSUNEK **RZUT DACHU**

PROJEKTANT mgr inż. arch. **ZENON BURYCZ** PODPIS

ARCHITEKTURA upr. 313/78 Wwm

SPRAWDZAJĄCY ARCHITEKTURA

PODPIS

SKALA 1:100

DATA Listopad - 2018

NR RYSUNKU

A - 10